



IDS SCHEER
Business Process Excellence

2007. Október 8.
Dr. Ányos Éva

Vállalati architektúra kezelése ARIS szoftverrel

www.ids-scheer.com

Enterprise Architecture

IDS SCHEER
Business Process Excellence

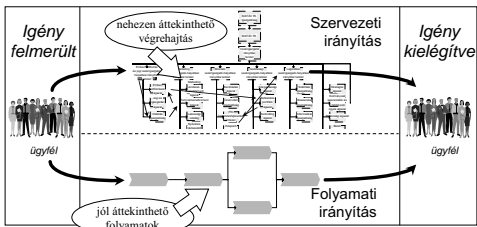
- A cégek IT-erőforrásai komplex rendszereket alkotnak a vállalaton belül. Az Enterprise Architecture (EA) megoldás ezeket a rendszereket írja le. Meghatározza azokat az irányvonalakat, melyek a rendszer felépítéséhez, összehangolásához, karbantartásához és módosításához szükségesek.
- Az ilyen rendszerek megértéséhez, leírásához szinte minden vállalati tényező ismerete szükséges: üzleti folyamatok, szervezeti felépítések, üzleti alkalmazások, adatok, technológiák és ezek kapcsolatai.
- A vállalati architektúra ezen elemek összessége, melynek középpontjában az értékteremtő folyamatok állnak.
- **Enterprise Architecture Management (EAM) – vállalati architektúra kezelése**
 - ▶ Azok a módszerek és eszközök amelyek lehetővé teszik a vállalat számára a vállalati architektúra elemeinek leírása, kezelése, összehangolt működése

© IDS Scheer AG | www.ids-scheer.com

A középpontban a folyamatok állnak, ezek végrehajtása a cél

IDS SCHEER
Business Process Excellence

Az ügyfél számára az igény kielégítése a lényeges, de ennek záloga a szolgáltatást biztosító **folyamat** !



Minden a vevői igényt kielégítő folyamatok sikeres végrehajtása érdekében történik, a szervezet, az infrastruktúra és az IT rendszerek a folyamatok működését biztosítják.

© IDS Scheer AG | www.ids-scheer.com

ARIS, modellező eszköz, amely leképezi

- ▶ Vállalat statikus elemeinek rendszereit
 - ▶ Szervezeti felépítés
 - ▶ Informatikai rendszer
 - ▶ Dokumentum, adat és információ rendszer
 - ▶ Termék és szolgáltatás struktúra
 - ▶ Tudástérképét
- ▶ Vállalat folyamati (dinamikus) rendszerét
- ▶ Vállalati célrendszert
- ▶ Vállalati működés kockázati térképét

© IDS Scheer AG | www.ids-scheer.com

ARIS adatbázis: Objektumok, modellek, attribútumok, kapcsolatok,

The diagram illustrates the ARIS database structure, divided into two levels:

- HIVATKOZÁSI SZINT (Reference Level):** Contains process models (Folyamat modellek) such as 'PI: Folyamat „A”: Szerződéskötés' and 'PI: Folyamat „B”: Feljlesztés'.
- OBJEKTUM DEFINÍCIÓS SZINT (Object Definition Level):** Contains the ARIS repository, which supports object databases. It includes a 'PI: SAP szereplők: Beszerző' and a 'Leíró attribútumok' (Descriptive attributes) table. The table lists attributes: Név (Name), Létrehozó neve (Creator name), Utolsó módosítás dátuma (Last modification date), Leírás címűje (Description title), and Státusz (Status).

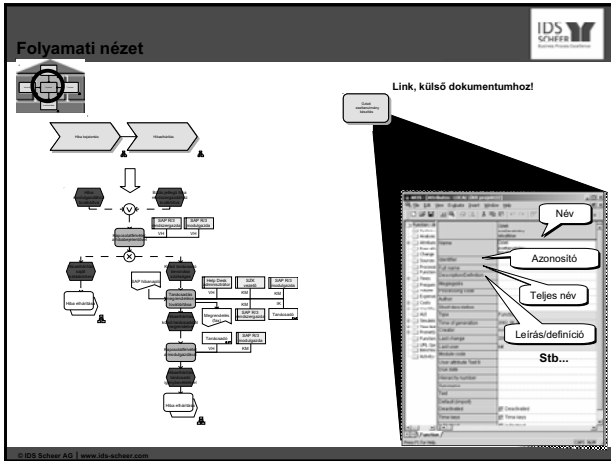
© IDS Scheer AG | www.ids-scheer.com

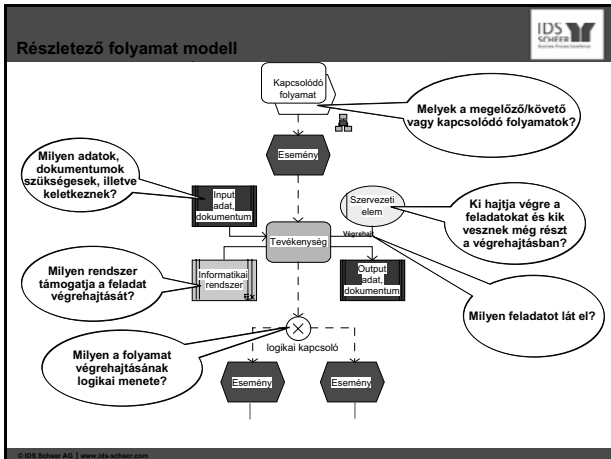
Vállalati architektúra lehetséges nézetei

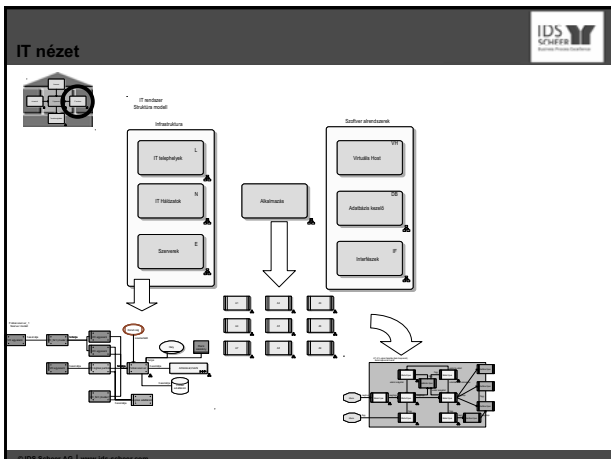
The diagram shows a house-shaped structure representing corporate architecture:

- Roof:** Szervezet (Organization)
- Walls:** Információ (Information) on the left, IT rendszer (IT system) on the right.
- Central Core:** Folyamatok (Processes)
- Foundation:** Termék/szolgáltatás (Product/service)

© IDS Scheer AG | www.ids-scheer.com







Egy objektum – többszöri előfordulás

1 **Egyszeri módosítás**
Működési Felismerési Diagram

2 **Automatikus karbantartás a teljes architektúrában**

© IDS Scheer AG | www.ids-scheer.com

Közös komponensek

Közös elem: Alkalmazásrendszer típus

© IDS Scheer AG | www.ids-scheer.com

ARIS adatbázisai és a kapcsolódó funkcionalitás

Modell létrehozás Navigáció Elemzés Riportálás

ARIS Funkcionalitás

ARIS Adatbázis

Konfigurációs adatbázis
Módszertan
Modell-, objektum-, attribútum típusok, szimbólumok
Konvenciók
Szűrők, Sablonok, Betűtípusok, Táblázat formák

Felhasználói adatbázis

© IDS Scheer AG | www.ids-scheer.com

Működés leírása. Követelmények, szempontok

- Dokumentálással szembeni követelmény
 - ▶ Redundancia mentes információ rögzítés
- Dokumentálás módja
 - ▶ Szöveges
 - ▶ Táblázatos
 - ▶ Grafikus
- Információ igény, lekérdezés
 - ▶ Érdekeltek
 - » Végrehajtás
 - » Vezetés
 - » Fejlesztés
 - ▶ Információ hozzáférés
 - » Navigálás az adatbázisban
 - » Scriptek
- Strukturálás
 - ▶ Elemi egység, csoport
 - ▶ Tulajdonság
 - ▶ Kapcsolat

© IDS Scheer AG | www.ids-scheer.com

ARIS script típusok

Vállalati szabályozást támogató scriptek

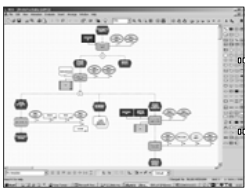
Folyamatleírás (word; excel formátum)

- Szabályzatkészítő scriptek
 - Utastítás készítés
 - Munkaköri leírás
 - Felelősségi, szerepköri mátrix
 - SZMSZ
- Működést támogató scriptek
 - Generált modellek
 - Kapcsolat lekérdezések (hatáselemzés)
- Rendszerépítést/karbantartást támogató sriptek
 - Objektum létrehozó


© IDS Scheer AG | www.ids-scheer.com

Szabályozás támogató scriptek

Folyamati leírást, belső szabályozást készítő script



ARIS
Script



Riportolandó folyamat

© IDS Scheer AG | www.ids-scheer.com



© Copyright IDS Scheer AG, Saarbrücken, 2007

All rights reserved.

The contents of this document are subject to copyright. Any changes, modifications, additions or amendments require prior written consent from IDS Scheer AG, Saarbrücken. Reproduction in any form is only permitted on the condition that the copyright notice remains on the actual document. Publication or translation in any form requires prior written consent from IDS Scheer AG, Saarbrücken.

"ARIS", "IDS",  ProcessWorld and  symbol are trademarks or registered trademarks of IDS Scheer AG in Germany and in many other countries worldwide.

"SAP NetWeaver" is a trademark of SAP AG, Walldorf. All other trademarks are the property of their respective owners.

Alle Rechte vorbehalten.

Der Inhalt dieses Dokuments unterliegt dem Urheberrecht. Veränderungen, Kürzungen, Erweiterungen und Ergänzungen bedürfen der vorherigen schriftlichen Einwilligung durch IDS Scheer AG, Saarbrücken. Jede Vervielfältigung ist nur gestattet unter der Bedingung, dass dieser Urheberrechtsvermerk beim Vervielfältigen auf dem Dokument selbst erhalten bleibt. Jede Veröffentlichung oder jede Übersetzung bedarf der vorherigen schriftlichen Einwilligung durch IDS Scheer AG, Saarbrücken.

"ARIS", "IDS", das Symbol  ProcessWorld und das  Symbol sind Marken oder eingetragene Marken der IDS Scheer AG in Deutschland und vielen anderen Ländern weltweit.

SAP NetWeaver ist eine Marke der SAP AG, Walldorf. Alle anderen Marken sind Eigentum ihrer jeweiligen Inhaber.