

A szavak ereje, a szavak értéke

a védjegyek és a földrajzi árujelzők gazdasági jelentősége az élelmiszeriparban

I. A védjegyoltalom

1. A védjegyek
2. A tanúsító védjegyek
3. Az együttes védjegyek
4. A védjegyoltalom megszerzése

II. A földrajzi árujelzők

1. A földrajzi jelzések
2. Az eredetmegjelölések
3. A földrajzi árujelzők oltalom alá helyezése

A védjegyoltalom 1.

- **védjegyoltalom:** az áruk és szolgáltatások eredetének azonosítására szolgáló jogi oltalom
 - marketing
 - piaci verseny
 - fogyasztók
- **kizárólagos** jogosultság
- megjelölés használatával szembeni fellépés

A védjegytalalom 2.



„Erős Pista”



„Bácskai Ízek”

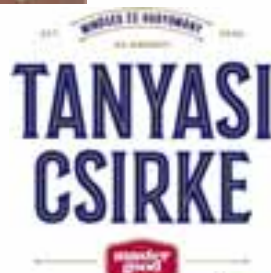
„Kemencés”



„Sonkás Rudi”



„Fincsiföl”



„kifli.hu”



A védjegyoltalom 3.

- SZTNH általi lajstromozás
- védjegybejelentés a Hivatalnál
 - védjegybejelentési díj
 - alaki vizsgálat
 - érdemi vizsgálat – az oltalomképesség feltételei
 - meghirdetés
 - lajstromozás
- 10 évig fennálló oltalom – korlátlanul megújítható
- használati kötelezettség

A tanúsító védjegy 1.

- **tanúsító védjegy:** az áru vagy szolgáltatás minőségét, pontosságát vagy egyéb jellemzőjét tanúsítja
- a tanúsító személye **független**
- **használat engedélyezése:** minőségi, pontossági vagy egyéb követelményeknek történő megfelelés

A tanúsító védjegy 2.



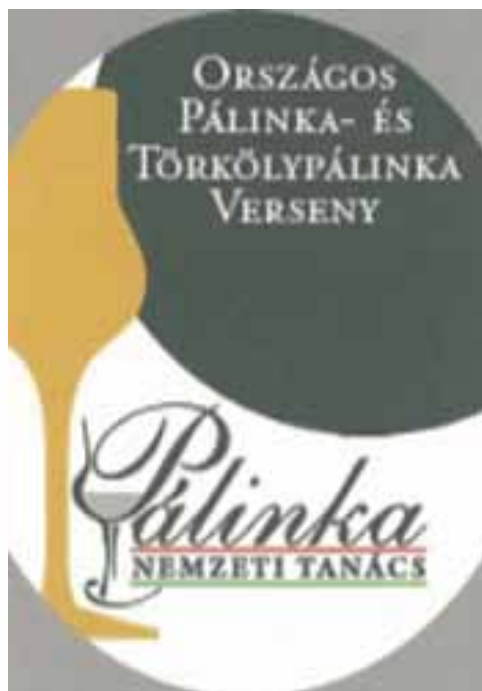
A tanúsító védjegy 3.

- SZTNH általi lajstromozás
- tanúsító védjegy bejelentése a Hivatalnál
 - tanúsító védjegyként való megjelölés
 - díj befizetése
 - alaki vizsgálat
 - érdemi vizsgálat
 - a védjegy használatára vonatkozó szabályzat
 - meghirdetés, lajstromozás
- 10 évig fennálló oltalom – korlátlanul megújítható
- használati kötelezettség

Az együttes védjegy 1.

- **együttes védjegy:** valamely egyesület, köztestület vagy egyesülés tagjainak áruit vagy szolgáltatásait különbözteti meg mások áruitól vagy szolgáltatásaitól
- **egy csoport** áruit vagy szolgáltatásait azonosítja
- korlátozott bejelentői kör

Az együttes védjegy 2.



Tisztán, egészségesen, úgy mint régen!

Az együttes védjegy 3.

- SZTNH általi lajstromozás
- az együttes védjegy bejelentése a Hivatalnál
 - együttes védjegyként való megjelölés
 - díj befizetése
 - alaki vizsgálat
 - érdemi vizsgálat
 - a védjegy használatára vonatkozó szabályzat, a jogosultak körének megjelölése
 - meghirdetés, lajstromozás
- 10 évig fennálló oltalom – korlátlanul megújítható
- használati kötelezettség

A földrajzi árujelzők 1.

- **földrajzi árujelzők:** olyan megjelölések, amelyek jellemzően egy földrajzi megnevezést tartalmaznak vagy egy meghatározott földrajzi területre utalnak, és amelyeket az általuk jelölt földrajzi egységhez kötődő, különleges termékek megjelölésére használnak
 - **földrajzi jelzés** – földrajzi környezet
 - **eredetmegjelölés** – földrajzi környezet és emberi tényezők
- **kollektív jogosultság**
- **a földrajzi árujelzők és a védjegyek kapcsolata**

<p>Védjegyek</p>	<p>Élelmiszerek és mezőgazdasági termékek földrajzi árujelzői</p>
<p>kizárólagos jogosultság</p>	<p>kollektív jogosultság</p>
<p>10 évig fennálló oltalom, amely korlátlan alkalommal meghosszabbítható</p>	<p>korlátlan ideig fennálló oltalom</p>
<p>az SZTNH lajstromozza</p>	<p>az Európai Bizottság lajstromozza</p>
<p>viszonylagos kizáró okot képez (hivatkozni kell rá más védjegyekkel szemben)</p>	<p>abszolút és viszonylagos kizáró okot képez</p>

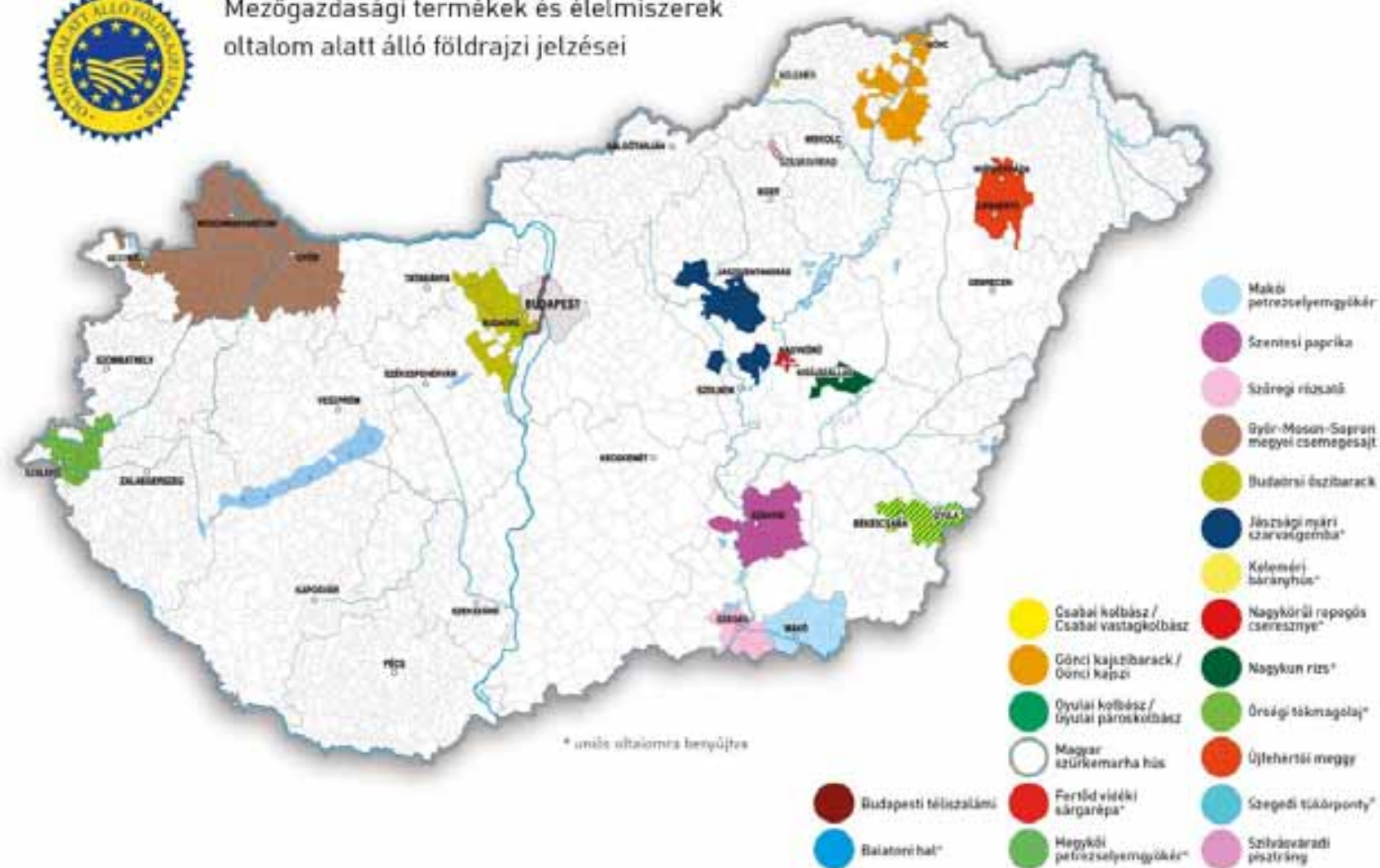
A földrajzi árujelzők 2.

- 1151/2012. rendelet – **uniós oltalom**
- bejelentési kérelem
 - benyújtás: **agrárpolitikáért felelős miniszter**
 - → **SZTNH**: vizsgálat és döntés a továbbításról
 - → **Európai Bizottság**: vizsgálat és döntés az oltalomról

Földrajzi jelzés	Eredetmegjelölés
hegykői petrezselyemgyökér	szegedi téliszalámi
balatoni hal	szegedi paprika
szilvászváradai pisztráng	akasztói szikiponty
budapesti téliszalámi	makói vöröshagyma
gyulai kolbász	szomolyai rövidszárú fekete cseresznye
szentesi paprika	tuzséri alma
jászsági nyári szarvasgomba	hajdúsági torma

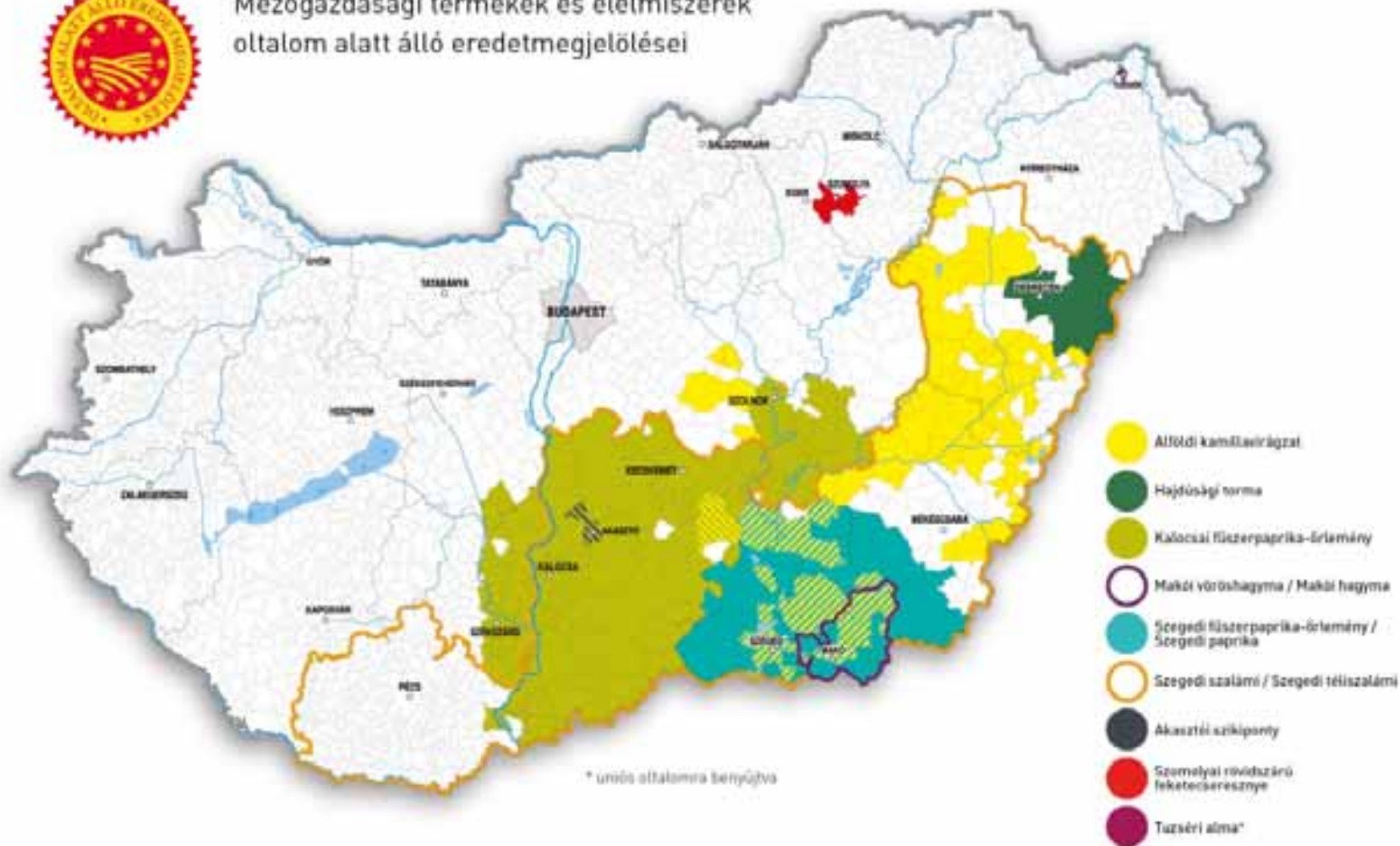


Mezőgazdasági termékek és élelmiszerek oltalom alatt álló földrajzi jelzései





Mezőgazdasági termékek és élelmiszerek oltalom alatt álló eredetmegjelölései





További információk

A Hivatal honlapja:

www.sztnh.gov.hu

SZTNH Ügyfélszolgálat:

1054 Budapest, Akadémia utca 21.

+36 (1) 474 5861

sztnh@hipo.gov.hu





Köszönöm a megtisztelő figyelmet!

dr. Tóháti Márta

*a Szellemi Tulajdon Nemzeti Hivatala Védjegy és
Mintaoltalmi Főosztályának vezetője*

